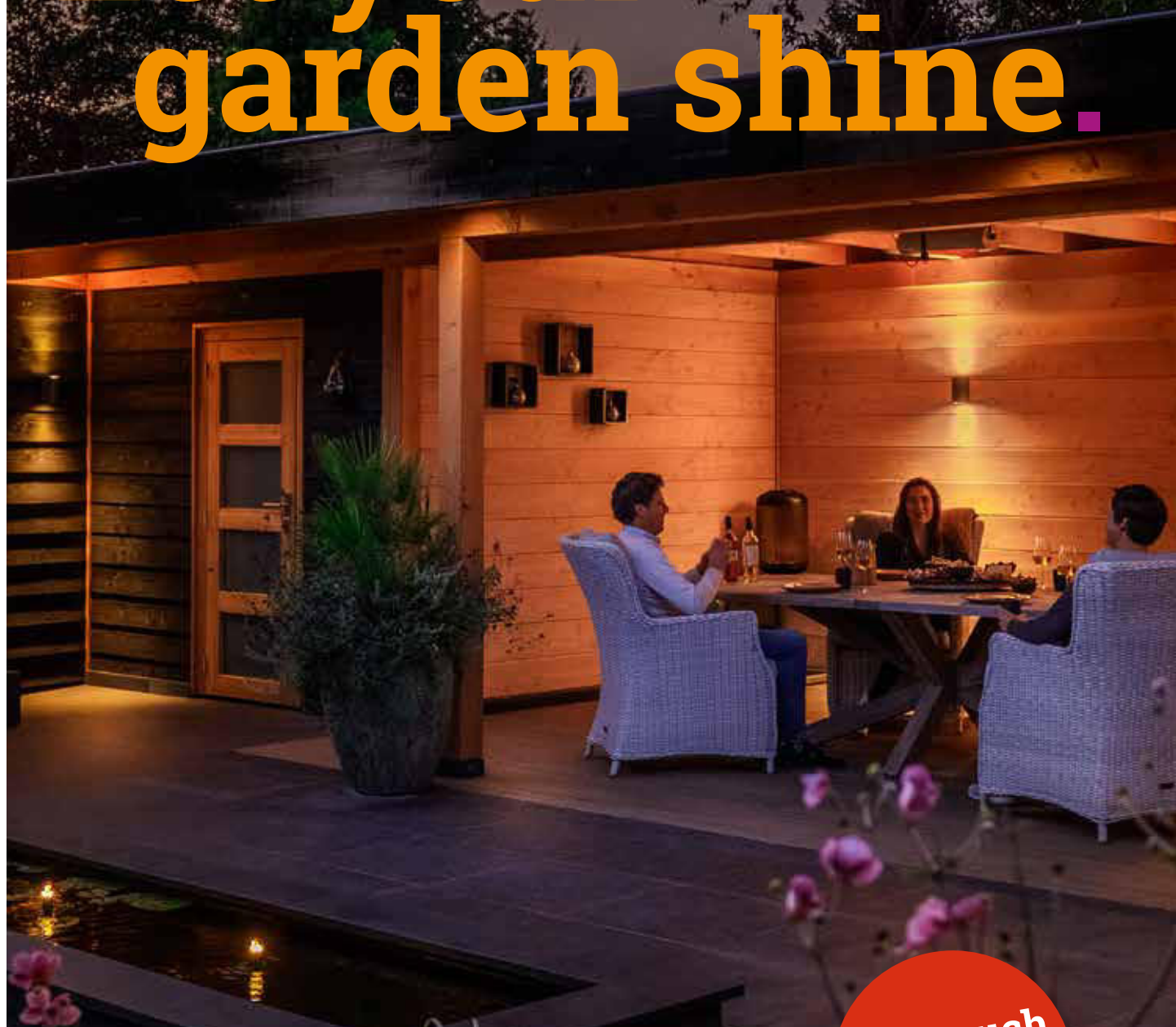


KOLLEKTION 2021

Let your  
garden shine.



Jetzt auch  
**SMART**

**Garden  
Lights**

**12  
VOLT**

[WWW.GARDEN-LIGHTS.COM](http://WWW.GARDEN-LIGHTS.COM)





**Let your garden shine.**

**12  
VOLT**

## Inhalt

<b>Das Leben draussen</b>	<b>4</b>	<b>Sockel-Leuchten</b>	<b>20</b>
<b>System Erklärung</b>	<b>6</b>	<ul style="list-style-type: none"> <li>• Albus</li> <li>• Alpha</li> <li>• Arco 40</li> <li>• Arco 60</li> <li>• Atila</li> <li>• Ceto</li> <li>• Kolossos</li> </ul>	<ul style="list-style-type: none"> <li>• Larix</li> <li>• Laurus</li> <li>• Liliium</li> <li>• Linum</li> <li>• Locos</li> <li>• Lunia</li> <li>• Marcus</li> </ul>
<b>Tipps</b>	<b>8</b>	<ul style="list-style-type: none"> <li>• Nepos</li> <li>• Nerva</li> <li>• Oak (+ set)</li> <li>• Orion</li> <li>• Phobos</li> <li>• Silia</li> <li>• Titan</li> </ul>	
<b>Smart</b>	<b>10</b>	<b>Bodeneinbau-Leuchten</b>	<b>22</b>
<b>Switch</b>	<b>12</b>	<ul style="list-style-type: none"> <li>• Alpha</li> <li>• Astrum</li> <li>• Atria</li> <li>• Birch (+ set)</li> </ul>	<ul style="list-style-type: none"> <li>• Brevus</li> <li>• Carbo</li> <li>• Gavi</li> <li>• Larch (+ set)</li> </ul>
<b>Smart Leuchten</b>	<b>13</b>	<b>Dekorations-Leuchten</b>	<b>24</b>
<ul style="list-style-type: none"> <li>• Arco 40+</li> <li>• Arcus +</li> </ul>	<ul style="list-style-type: none"> <li>• Focus +</li> <li>• Gilvus +</li> </ul>	<ul style="list-style-type: none"> <li>• Leda</li> <li>• Rubum</li> <li>• Sirius</li> <li>• Umbra</li> </ul>	
<b>Strahler</b>	<b>14</b>	<ul style="list-style-type: none"> <li>• Fontana</li> <li>• Linea 1</li> </ul>	<ul style="list-style-type: none"> <li>• Oval 28</li> <li>• Round 30</li> <li>• Round 40</li> <li>• Round 50</li> </ul>
<ul style="list-style-type: none"> <li>• Alder (+ set)</li> <li>• Arcus</li> <li>• Catalpa (+ set)</li> <li>• Corvus</li> <li>• Cylon</li> </ul>	<ul style="list-style-type: none"> <li>• Flood 12</li> <li>• Flood 20</li> <li>• Focus</li> <li>• Lapis (+ set)</li> <li>• Minus</li> </ul>	<b>Zubehör</b>	<b>26</b>
<b>Wandleuchten</b>	<b>16</b>	<ul style="list-style-type: none"> <li>• Aurora</li> <li>• Callisto</li> <li>• Deimos</li> <li>• Gilvus</li> </ul>	<ul style="list-style-type: none"> <li>• Gaura</li> <li>• Mauri</li> <li>• Nano</li> <li>• Olympia</li> </ul>
<b>Filament LED Leuchten</b>	<b>18</b>	<ul style="list-style-type: none"> <li>• Aurora</li> <li>• Callisto</li> <li>• Deimos</li> <li>• Gilvus</li> </ul>	<ul style="list-style-type: none"> <li>• Otis</li> <li>• Palm</li> <li>• Sibus</li> </ul>
<ul style="list-style-type: none"> <li>• Ardea</li> <li>• Celata</li> </ul>	<ul style="list-style-type: none"> <li>• Columba</li> <li>• Limosa 70</li> </ul>	<ul style="list-style-type: none"> <li>• Limosa 90</li> <li>• Sitta</li> </ul>	

**Garden Lights hat eine breite Palette von 12-Volt-Außenbeleuchtung. Lassen Sie sich von dieser Broschüre und unseren Social-Media-Kanälen inspirieren und besuchen Sie unsere Verkaufsstellen.**



# Genießen sie das Leben draussen bis in die späten Stunden

Ob Frühling, Sommer, Herbst oder Winter, mit der 12-Volt-Außenbeleuchtung von Garden Lights können Sie Ihren Garten bis spät in die Nacht genießen.

Die Außenbeleuchtung spielt bei der Gestaltung eines Gartens eine große Rolle. Mit der Außenbeleuchtung können Sie Atmosphäre und Funktionalität kreativ kombinieren. Garden Lights hat ein breites Sortiment an Leuchten. Ob Sie nun den Zaun mit einer schönen Wandleuchte versehen möchten, die Hecke mit Strahlern anleuchten oder die Terrasse mit Bodeneinbauleuchten verschönern wollen: Es gibt für jeden Baum, jeden Strauch und jede Terrasse die perfekte Lösung!

Außenbeleuchtung kann verschiedene Funktionen erfüllen. Natürlich geht es oft darum, den Garten stimmungsvoll zu gestalten, aber Beleuchtung kann auch funktional sein. Kommen Sie abends im Dunkeln nach Hause und Ihr Weg zum Haus ist kaum beleuchtet? Dekorative Sockelleuchten sind hier die Lösung. Auch die Sicherheit spielt eine große Rolle: Außenbeleuchtung reduziert die Einbruchgefahr erheblich.

## Vorteile 12-Volt-System

- Kinderleicht selbst zu installieren
- Das Eingraben von Kabeln ist nicht notwendig
- Sicher für Kind und Tier
- Leicht zu erweitern



**Garden**  
Lights

**12**  
VOLT

# System Erklärung

## Wie funktioniert es?



### 1. Wahl der Beleuchtung

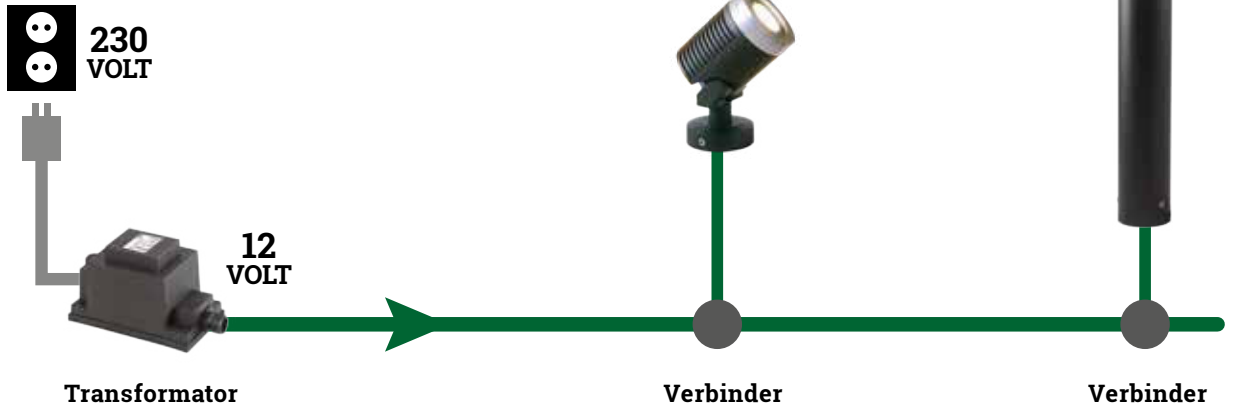
Innerhalb unseres breiten Sortiments wählen Sie die Leuchten, mit denen Sie Ihren Garten, Ihre Einfahrt, Ihren Parkplatz, Ihren Zaun, Ihren Teich oder Ihr Vordach attraktiv beleuchten wollen.

Siehe Seite 12 - 25

### 2. Wahl des Transformators

Die gesamte Wattleistung der von Ihnen gewählten Beleuchtung bestimmt die Wattzahl des benötigten Transformators. Addieren Sie hierzu die Wattzahlen der Leuchten + des Zubehörs. Dann können Sie einen Transformator für bis zu 24, 60 oder 150 Watt wählen. Tipp: Kalkulieren Sie immer etwas mehr Watt ein, falls Sie später noch eine Leuchte und/oder ein Zubehörteil hinzufügen möchten.

Siehe Seite 26



### 3. Auswahl der Hauptkabel

- Beim Hauptkabel haben Sie die Wahl zwischen 2 Arten von Systemen:
1. Das Hauptkabel **mit Verbindern an festen Anschlusspunkten**. Dieses Kabel ist als 10-Meter- und als 15-Meter-Kabel erhältlich.
  2. Das flexible Hauptkabel **ohne feste Anschlusspunkte**. Mit den separat erhältlichen Flex-Verbindern können Sie wählen, wo Sie die Leuchten an das Hauptkabel anschließen möchten. Dieses Kabel ist als 10-, 25- und 50-Meter-Kabel erhältlich.

Optional können Sie das System mit einem Kabelverteiler, einem Verlängerungskabel und/oder anderem Zubehör erweitern. **Siehe Seite 26**

## UNSERE KABELSYSTEME:

### SYSTEM 1 (FEST)



Das Hauptkabel **MIT Verbindern an festen Punkten**. Dieses Kabel ist in 10 und 15 Metern erhältlich.

### SYSTEM 2 (FLEX)



Die Verbinder sind separat erhältlich.

Das Flex-Hauptkabel **OHNE feste Verbinder**. Dieses Kabel ist in 10, 25 und 50 Metern erhältlich.



Bei diesem Hauptkabel befinden sich feste Anschlüssen am Kabel. Sie können zwischen dem 10 Meter langen Hauptkabel mit 4 Anschlusspunkten und dem 15 Meter langen Hauptkabel mit 6 Anschlusspunkten wählen. Das Kabel der Leuchte hat einen Verbinder, den Sie einfach mit dem festen Anschluss am Hauptkabel verbinden.



Mit den Flex-Hauptkabeln können Sie selbst entscheiden, wo Sie die Leuchten am Kabel anschließen möchten. Sie platzieren die Flex-Verbinder female einfach an der gewünschten Stelle des Kabels. Öffnen Sie den Verbinder, legen Sie das Kabel ein und drücken Sie den Deckel zu. Schließen Sie dann das Kabel der Leuchte an die Flex-Buchse an. Das Flex-Hauptkabel ist in 10, 25 und 50 Metern erhältlich.

# Garden Lights

Das Produktblatt, das Produkthandbuch und das passende Installationsvideo finden Sie auf der jeweiligen Produktseite:

[WWW.GARDEN-LIGHTS.COM](http://WWW.GARDEN-LIGHTS.COM)



# Sicher und attraktiv!

Heutzutage ist Außenbeleuchtung im Garten unverzichtbar. Es gibt auch für Ihren Garten eine Außenbeleuchtung, die zu Ihrem Stil passt. Hierfür bieten wir verschiedene Leuchten an. Schaffen Sie eine stimmungsvolle Atmosphäre in Ihrem Garten, und machen Sie ihn mit unserer 12-Volt-Außenbeleuchtung ein Stück sicherer.

## Erstellen Sie Ihren eigenen Beleuchtungsplan!

Sie wissen nicht, wo Sie beginnen sollen? Ein Beleuchtungsplan hilft Ihnen. Das Erstellen eines Beleuchtungsplans ist recht einfach. Sie brauchen dafür keinen Fachmann einschalten.

- Schritt 1:** Erstellen Sie einen Entwurf Ihres Gartens.
- Schritt 2:** Schaffen Sie sich eine Übersicht darüber, welche Elemente Ihres Gartens Sie beleuchten möchten.
- Schritt 3:** Bestimmen Sie, ob die Beleuchtung einen funktionalen Zweck hat oder ob sie der Atmosphäre dient?
- Schritt 4:** Wählen Sie die Leuchten, die zum Stil Ihres Gartens passen.



## Vergessen Sie den Kabelplan nicht.

Wenn Sie wissen, welche Außenbeleuchtung Sie wählen möchten, ist es wichtig, dass Sie einen Kabelplan erstellen. Schließlich wollen Sie bei der Installation keine bösen Überraschungen erleben. Tipp: Zeichnen Sie das Kabel an leicht zugänglichen Stellen ein, wie z.B. entlang von gepflasterten Bereichen, Wegen oder Beeten! Bewahren Sie den Kabelplan gut auf. Wenn Sie später Ihren Garten verändern wollen, wissen Sie genau, wo sich die Kabel und Anschlüsse befinden.

## Auf was müssen Sie bei der Installation achten?

Die Installation einer 12-Volt-Außenbeleuchtung ist ganz einfach in 3 Schritten zu erklären:

1. Wählen Sie Ihre Leuchten
2. Wählen Sie Ihr Kabel
3. Wählen Sie den benötigten Transformator

Die Installation einer 12-Volt-Anlage können Sie einfach und sicher selbst machen.

## Mehr Tipps:

[WWW.GARDEN-LIGHTS.COM](http://WWW.GARDEN-LIGHTS.COM)



## LED-Technologie

Alle Leuchten von Garden Lights sind mit LEDs ausgestattet. Die großen Vorteile von LEDs sind der extrem niedrige Energieverbrauch und die längere Lebensdauer. Außerdem sind LEDs stoßfest und haben eine geringe Wärmeabgabe. Die meisten LED-Leuchtmittel innerhalb der Garden Lights-Serie sind leicht auszutauschen.



NEU

# Machen Sie Ihren Garten smart

# Garden Lights

12  
VOLT



MULTI  
COLORS



TUNABLE  
WHITE

Mit Garden Lights Plus machen Sie Ihre 12-Volt-Gartenbeleuchtung smart. Ob Sie in Ihrem Garten nun bereits ein Garden Lights System haben oder ein neues System installieren möchten.

In manchen Momenten ist warmes weißes Licht alles, was man braucht. In anderen Situationen braucht Ihr Garten vielleicht etwas mehr Farbe. Mit beiden Farbrädern, RGB und Warmweiß, bestimmen Sie die Atmosphäre in Ihrem Garten selbst. Sie können die Atmosphäre an jeden erdenklichen Anlass anpassen: ein Abendessen mit Freunden, eine große Party oder einen entspannenden Moment an einem Spätsommerabend. Wenn Sie mit dem Farbschema zufrieden sind, speichern Sie dieses einfach als Szene ab, um immer wieder auf die richtige Atmosphäre zurückgreifen zu können.

Sie können alles selbst steuern, sowohl unsere Switch Plus als auch unsere Plus Leuchten. Unser System arbeitet mit Niederspannung und ist daher sicher in der Anwendung und leicht zu installieren. Vergessen Sie den Elektriker und beginnen Sie noch heute: Plug&Play!

Mit Garden Lights Plus machen Sie es smart!

**Besuchen Sie [WWW.GARDEN-LIGHTS.COM/SMART](http://WWW.GARDEN-LIGHTS.COM/SMART) für mehr Informationen.**

**Download de app**



Machen Sie Ihren Garten mit Garden Lights Plus smart! Lassen Sie Ihren gesamten Garten im farbenfrohem Licht erscheinen oder lassen Sie das Licht automatisch angehen, sobald die Dämmerung einsetzt. Mit Garden Lights Plus haben Sie alles selbst in der Hand!

# Garden Lights +

Gestalten Sie Ihren Garten jetzt smart mit Garden Lights Plus und wählen Sie aus den folgenden zwei Optionen:

## Option 1 Switch

Mit dem Switch Plus und der App können Sie:

- + Ihr gesamtes 12V-System oder einen Teil davon smart machen.
- + verschiedene Timer gleichzeitig einstellen
- + den eingebauten Hell-Dunkel-Sensor einstellen
- + verschiedene Bereiche erstellen

### Garden Lights System smart steuern

Machen Sie Ihr 12-Volt-System mit nur einer kleinen Ergänzung smart: dem Switch Plus. Platzieren Sie den Switch Plus ganz einfach zwischen Transformator und Leuchte oder Leuchtengruppe. Dann laden Sie die App herunter, verbinden den Switch mit der App und steuern Ihre Außenbeleuchtung von Ihrem Smartphone aus!



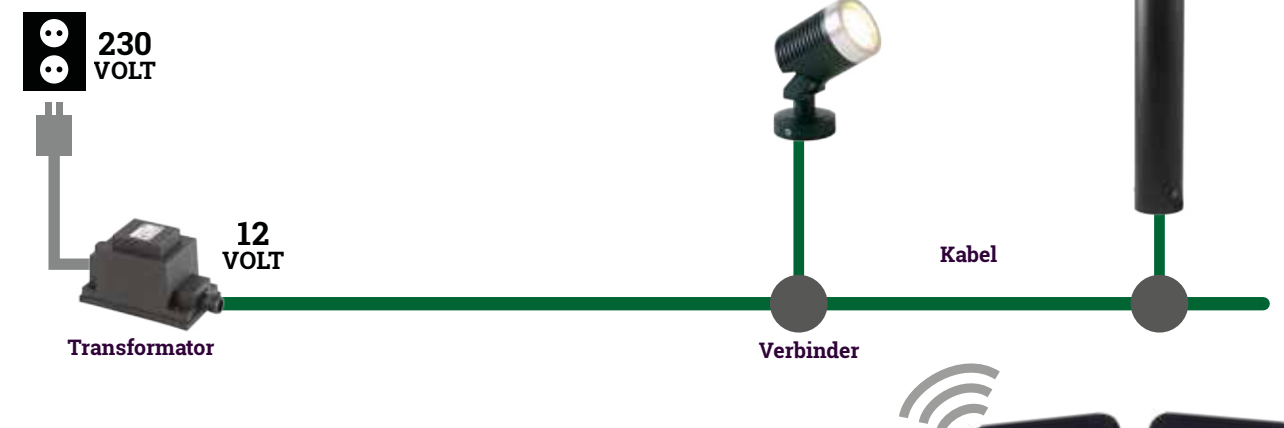
## Option 2 Smart Leuchten

### Einzelne Smart Leuchten steuern

Möchten Sie Ihre Leuchten individuell steuern, zum Beispiel dimmen oder eine Farbe wählen? Dann verwenden Sie die Leuchten mit einem smarten Leuchtmittel. Unsere Smart Leuchten sind leicht zu installieren. Stellen Sie sie an den richtigen Platz im Garten, schließen Sie sie an das 12-Volt-System an und verbinden Sie die Leuchten in der Garden Lights App. Mit der App können Sie dann mit der Einstellung der Leuchten beginnen.

Mit den Plus Leuchten und der App können Sie:

- + einzelne Leuchten steuern
- + die Farbe der Leuchte bestimmen
- + die Lichtstärke dimmen
- + verschiedene Timer gleichzeitig einstellen
- + verschiedene Bereiche erstellen
- + Speichern Sie Ihre bevorzugten Einstellungen als Szene



**Arco 40+** 3196011  
5W - 370 Lumen - A+  
Aluminium - schwarz  
405 x 64 mm (HxØ)  
€ 99,95



**Rubum+** 3197011  
Warm weiß - 5W - 370 Lumen - A+  
Aluminium - schwarz  
110 x 160 mm (HxØ)  
Einschließlich Einbauhülse  
Bohrloch 120 mm Ø  
€ 91,95



**Gilvus+** 3199011  
5W - 370 Lumen - A+  
Aluminium - schwarz  
78 x 67 mm (HxB)  
€ 59,95  
Auch als Komplett-Set erhältlich:  
3198012 € 148,95



**Focus+** 3200011  
5W - 370 Lumen - A+  
Aluminium - schwarz  
180 x 80 mm (HxB)  
€ 61,95  
Auch als Komplett-Set erhältlich:  
3193012 € 153,95



**Arcus+** 3194011  
5W - 370 Lumen - A+  
Aluminium - schwarz  
120 x 60 mm (HxB)  
€ 91,95



### Smart Leuchtmittel MR16

Neben den Plus Leuchten können auch einige Standard-Leuchten mit der Garden Lights Plus Smart Leuchtmittel MR16 smart ausgestattet werden:

- Arco 40
- Arco 60
- Corvus
- Focus
- Gilvus
- Rubum
- Sibus



6279011  
€ 29,95



12  
VOLT

# Strahler

Mit den Strahlern von Garden Lights können Sie Pflanzen oder Ihre Gartenfiguren in Szene setzen! Die Objekte in Ihrem Garten bleiben so nicht unbemerkt. Unsere Strahler sind einfach mit einem Stecker in Ihrem Garten zu platzieren.



**Arcus** 3164011  
Warm weiß  
5W - 320 Lumen - A+  
Aluminium - schwarz  
120 x 60 mm (HxB)  
€ 65,95

Jetzt auch  
SMART  
Siehe Seite  
13



**Corvus** 3215011  
Warm weiß  
5W - 320 Lumen - A+  
Aluminium - schwarz  
210 x 89 mm (HxB)  
€ 61,95

Auch als Komplett-Set erhältlich:  
3216011 € 209,95



Jetzt auch  
SMART  
Siehe Seite  
13

**Focus** 3151011  
Warm weiß  
3W - 190 Lumen - A+  
Aluminium - schwarz  
180 x 80 mm (HxB)  
€ 36,95

Auch als Komplett-Set erhältlich:  
3151014 € 179,95



**Neso** 2606061  
Warm weiß  
2W - 150 Lumen - A++  
Polypropylen - schwarz  
220 x 38 x 70 mm (HxBxD)  
€ 10,95

## SET Komplett von Anfang an



**Lapis set** (3577443)  
Warm weiß  
3W - 190 Lumen (3x) - A+  
Polyresin - grau  
110 x 145 mm (HxB)  
€ 145,95



**Catalpa set** (4121603)  
Warm weiß  
3W - 190 Lumen (3x) - A+  
Edelstahl  
125 x 80 mm (HxB)  
€ 174,95



**Alder set** (2580063)  
Warm weiß  
2W - 120 Lumen (3x) - A+  
Kunststoff - schwarz  
125 x 40 mm (HxB)  
€ 99,95



**Nano** 3169191  
Warm weiß  
2W - 120 Lumen - A+  
Aluminium - grau  
105 x 50 mm (HxB)  
€ 45,95



**Alder** 2580061  
Warm weiß  
2W - 120 Lumen - A+  
Kunststoff - schwarz  
125 x 40 mm (HxB)  
€ 25,95



**Catalpa** 4121601  
Warm weiß  
3W - 190 Lumen - A+  
Edelstahl  
125 x 80 mm (HxB)  
€ 46,95



**Minus** 3096121  
Warm weiß  
2W - 64 Lumen - A++  
Aluminium - gun metal  
70 x 45 mm (HxB)  
€ 59,95  
Auch als Komplett-Set  
erhältlich:  
3096123 € 209,95



**Flood 12** 9508011  
Warm weiß  
12W - 750 Lumen - A  
Aluminium - schwarz  
150 x 154 mm (HxB)  
€ 57,95



**Flood 20** 9509011  
Warm weiß  
20W - 1500 Lumen - A  
Aluminium - schwarz  
150 x 154 mm (HxB)  
€ 62,95



**Cylon** 3578501  
Warm weiß  
3W - 190 Lumen - A+  
Polyresin - granit schwarz  
100 x 100 mm (HxB)  
€ 53,95

## Geeignet für den Dauereinsatz unter Wasser



**Arigo** (4116601)  
Warm weiß  
3W - 190 Lumen - A+  
Edelstahl  
125 x 90 mm (HxB)  
€ 86,95



**Protego** (4118601)  
Warm weiß  
5W - 320 Lumen - A+  
Edelstahl  
140 x 100 mm (HxB)  
€ 92,95



**Lapis** (3577441)  
Warm weiß  
3W - 190 Lumen - A+  
Polyresin - grau  
110 x 145 mm (HxB)  
€ 44,95



# Wandleuchten

Eine Außenwandleuchte kann stimmungsvolles Licht in Ihrem Garten schaffen, am Zaun/Sichtschutz, an der Haustür oder auf der Terrasse. Wählen Sie aus unserem umfangreichen Angebot an modernen & klassischen Wandleuchten.



**Gilvus 3183061**  
Warm weiß  
4W - 310 Lumen - A+  
Aluminium - anthrazit  
78 x 67 mm (HxB)  
€ 33,95



**Gilvus 3182011**  
Warm weiß  
4W - 310 Lumen - A+  
Aluminium - schwarz  
78 x 67 mm (HxB)  
€ 33,95



**Sibus 3185061**  
2x Warm weiß  
2x 4W - 310 Lumen - A+  
Aluminium - anthrazit  
152 x 67 mm (HxB)  
€ 49,95



**Sibus 3184011**  
2x Warm weiß  
2x 4W - 310 Lumen - A+  
Aluminium - schwarz  
152 x 70 mm (HxB)  
€ 49,95



**Olympia 3074061**  
Weiß  
2W - 47 Lumen - A++  
Aluminium - anthrazit  
320 x 120 mm (HxB)  
€ 51,95



**Otis 4132601**  
2x Warm weiß  
2x 4W - 310 Lumen - A+  
Edelstahl  
170 x 70 mm (HxB)  
€ 66,95



**Mauri 3179061**  
2x Warm weiß  
2x 3W - 125 Lumen - A  
Aluminium - anthrazit  
100 x 100 mm (HxB)  
€ 79,95



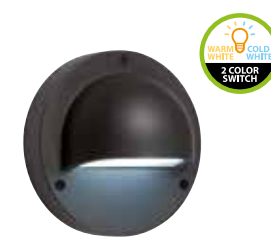
**Mauri 3177011**  
2x Warm weiß  
2x 3W - 125 Lumen - A  
Aluminium - schwarz  
100 x 100 mm (HxB)  
€ 79,95



**Goura 3180061**  
2x Warm weiß  
2x 3W - 125 Lumen - A  
Aluminium - anthrazit  
100 x 140 mm (HxB)  
€ 79,95



**Goura 3178011**  
2x Warm weiß  
2x 3W - 125 Lumen - A  
Aluminium - schwarz  
100 x 140 mm (HxB)  
€ 79,95



**Deimos 3095011**  
Warm weiß / weiß  
1W - 50/55 Lumen - A++  
Aluminium - anthrazit  
Ø 140 mm  
€ 33,95



**Deimos 3132011**  
Warm weiß / weiß  
1W - 50/55 Lumen - A++  
Aluminium - schwarz  
Ø 140 mm  
€ 33,95  
Auch als Komplett-Set erhältlich:  
3132014 € 174,95



**Palm 2585061**  
Warm weiß  
1W - 35 Lumen - A++  
Edelstahl  
Ø 100 mm  
€ 28,95



**Aurora 4120601**  
Warm weiß  
3W - 130 Lumen - A  
Edelstahl  
Ø 100 mm  
€ 42,95



**Nano 3169191**  
Warm weiß  
2W - 120 Lumen - A+  
Aluminium - grau  
105 x 50 mm (HxB)  
€ 45,95



**Callisto 3094071**  
Warm weiß  
1,5W - 90 Lumen - A++  
Aluminium/Glas - rostbraun  
240 x 120 mm (HxB)  
€ 46,95





## Tipp

Für zusätzliche Sicherheit rund um Haus und Garten können Sie den 12-Volt-Bewegungssensor verwenden.



**Ardea** 3189011  
Warm weiß  
Filament 4W - 280 Lumen - A+  
Aluminium - schwarz  
220 (720) x 120 mm (HxB)  
€ 68,95



**Columba** 3187011  
Warm weiß  
Filament 4W - 280 Lumen - A+  
Aluminium - schwarz  
340 x 120 mm (HxB)  
€ 73,95



**Celata** 3188011  
Warm weiß  
Filament 4W - 280 Lumen - A+  
Aluminium - schwarz  
380 x 120 mm (HxB)  
€ 79,95



**Limosa 90** 3191011  
Warm weiß  
Filament 4W - 280 Lumen - A+  
Aluminium - schwarz  
880 x 120 mm (HxB)  
€ 84,95



**Limosa 70** 3190011  
Warm weiß  
Filament 4W - 280 Lumen - A+  
Aluminium - schwarz  
680 x 120 mm (HxB)  
€ 75,95



**Sitta** 3186011  
Warm weiß  
Filament 4W - 280 Lumen - A+  
Aluminium - schwarz  
220 x 120 mm (HxB)  
€ 56,95



# Filament LED Leuchten

12  
VOLT



# Sockel-Leuchten

# Garden Lights

12 VOLT

**Titan** 3580401  
Warm weiß  
3W - 190 Lumen - A+  
Polyresin/Glas - Steineffekt Grau  
600 x 110 mm (HxB)  
€ 134,95

**Kolossos** 3544461  
Weiß - 1,5W - 90 Lumen  
Polyresin/Glas - Steineffekt Anthrazit  
600 x 110 mm (HxB)  
€ 144,95

Unsere Sockelleuchten sind für Ihren Garten, Ihre Einfahrt oder Ihre Terrasse geeignet. Von klassischen Details bis hin zu modern und minimalistisch, in unserem umfangreichen Sortiment findet sich für jeden Geschmack etwas.



**Nepos** 3579401  
Warm weiß  
3W - 190 Lumen - A+  
Polyresin/Glas - Steineffekt grau  
400 x 110 mm (HxB)  
€ 109,95



**Phobos** 3538461  
Weiß  
1,5W - 90 Lumen - A+  
Polyresin/Glas  
Steineffekt anthrazit  
400 x 110 mm (HxB)  
€ 119,95



**Nerva** 3585461  
Warm weiß / weiß  
3W - 150 Lumen - A+  
Polyresin/Zementfarbe  
457 x 105 mm (HxBj)  
€ 35,95



**Marcus** 3586461  
Warm weiß / weiß  
3W - 150 Lumen - A+  
Polyresin/Zementfarbe  
617 x 105 mm (HxB)  
€ 42,95



Jetzt auch SMART  
Siehe Seite 13

**Arco 40** 3161011  
Warm weiß  
3W - 190 Lumen - A+  
Aluminium - schwarz  
405 x 64 mm (HxB)  
€ 72,95



**Arco 60** 3160011  
Warm weiß  
3W - 190 Lumen - A+  
Aluminium - schwarz  
573 x 64 mm (HxB)  
€ 79,95



**Linum** 2519061  
Warm weiß  
2W - 43 Lumen - A+  
Kunststoff - anthrazit  
160 x 60 mm (HxB)  
€ 27,95  
Auch als Komplett-Set erhältlich:  
2519064 € 147,95



**Ceto** 3213011  
Warm weiß  
2W - 100 Lumen - A+  
Aluminium - achwarz  
61 x 19 mm (HxØ)  
€ 42,95



**Albus** 4024601  
Warm weiß  
2W - 120 Lumen - A++  
Edelstahl  
410 x 60 mm (HxB)  
€ 51,95  
Auch als Komplett-Set erhältlich:  
4024603 € 189,95



**Atila** 4025601  
Warm weiß  
2W - 120 Lumen - A++  
Edelstahl  
610 x 60 mm (HxB)  
€ 63,95



**Orion** 4012601  
Weiß  
2W - 130 Lumen - A++  
Edelstahl  
410 x 60 mm (HxB)  
€ 67,95  
Auch als Komplett-Set erhältlich:  
4012603 € 226,95



**Lunja** 4138601  
Warm weiß / weiß  
1W - 90 Lumen - A++  
Edelstahl  
440 x 60 x 60 mm (HxBxD)  
€ 19,95



**Silia** 4139601  
Warm weiß / weiß  
1W - 90 Lumen - A++  
Edelstahl  
600 x 60 x 60 mm (HxBxD)  
€ 21,95

## SET



**Oak set** 4122603  
Warm weiß  
1W - 35 Lumen (3x) - A++  
Edelstahl  
200 x 48 (HxB)  
€ 87,95



**Lilium** 3136171  
Warm weiß / weiß  
1W - 40/44 Lumen - A+  
Aluminium/Glas - silber grau  
170 x 100 mm (HxB)  
€ 64,95



**Laurus** 2573061  
Warm weiß  
1,5W - 90 Lumen - A++  
Kunststoff - anthrazit  
365 x 120 mm (HxB)  
€ 27,95



**Locos** 3072071  
Warm weiß  
1,5W - 90 Lumen - A++  
Aluminium/Glas - rostbraun  
530 x 120 mm (HxB)  
€ 48,95



**Larix** 2572061  
Warm weiß  
1,5W - 90 Lumen - A++  
Kunststoff - anthrazit  
315 x 100 mm (HxB)  
€ 27,95



Unsere Bodenstrahler lassen sich unterteilen in Strahler zur Orientierung und Strahler, um Objekte anzuleuchten. Bodenstrahler zur Orientierung können in Terrassendielen oder gepflasterte Flächen eingesetzt werden. Platzieren Sie sie ganz nach Belieben, um einen bestimmten Effekt zu erzielen, oder in einer Reihe, um den Rand eines Weges zu betonen.

**Alpha** 4048601  
Warm weiß  
0,5W - 10 Lumen - A+  
Edelstahl 316  
45 x 42 mm (HxB)  
Bohrloch 30 mm Ø  
€ 28,95



**Alpha** 4112601  
Weiß  
0,5W - 10 Lumen - A+  
Edelstahl 316  
45 x 42 mm (HxB)  
Bohrloch 30 mm Ø  
€ 28,95



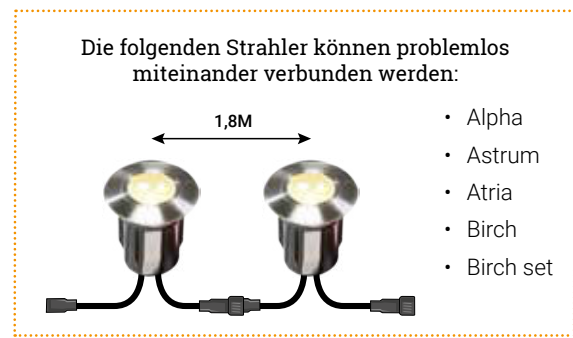
**Alpha** 4059601  
Blau  
0,5W - 2 Lumen - A  
Edelstahl 316  
45 x 42 mm (HxB)  
Bohrloch 30 mm Ø  
€ 28,95



**Astrum** 3029601  
Weiß  
0,5W - 4 Lumen - A  
Edelstahl  
28 x 40 mm (HxB)  
Bohrloch 30 mm Ø  
€ 18,95



**Astrum** 3037601  
Blau  
0,5W - 1 Lumen - B  
Edelstahl  
28 x 40 mm (HxB)  
Bohrloch 30 mm Ø  
€ 18,95



**Atria** 4077601  
Warm weiß  
0,5W - 10 Lumen - A+  
Edelstahl 316  
45 x 42 mm (HxB)  
Bohrloch 30 mm Ø  
€ 33,95



**Birch** 4057601  
Warm weiß  
0,5W - 10 Lumen - A+  
Edelstahl 304  
45 x 40 mm (HxB)  
Bohrloch 30 mm Ø  
€ 18,95



**Leda** 4040601  
Warm weiß  
1W - 35 Lumen - A+  
Edelstahl 316  
52 x 70 mm (HxB)  
Bohrloch 60 mm Ø  
€ 62,95



**Larch** 4058601  
Warm weiß  
1W - 36 Lumen - A++  
Edelstahl 304  
40 x 70 mm (HxB)  
Bohrloch 60 mm Ø  
€ 31,95



**Brevus** 2520601  
Weiß  
1W - 35 Lumen - A++  
Edelstahl  
52 x 70 mm (HxB)  
Bohrloch 60 mm Ø  
€ 42,95



**Sirius** 4113601  
Blau  
1W - 5 Lumen - A  
Edelstahl 316  
52 x 70 mm (HxB)  
Bohrloch 60 mm Ø  
€ 56,95



**Sirius** 4039601  
Warm weiß  
1W - 35 Lumen - A++  
Edelstahl 316  
52 x 70 mm (HxB)  
Bohrloch 60 mm Ø  
€ 56,95

## Bodenstrahler zur direkten Beleuchtung

Bodenstrahler können einen Baum oder ein Objekt beleuchten. Sie können sie leicht im Kies oder Sand verarbeiteten Bodenstrahler sind tagsüber nicht wahrnehmbar, wirken aber im dunkeln wunderschön!

Jetzt auch SMART  
Siehe Seite 13



**Rubum** 3159011  
Warm weiß  
5W - 320 Lumen - A  
Aluminium - schwarz  
110 x 160 mm (HxB)  
Einschließlich Einbauhülse  
Bohrloch 120 mm Ø  
€ 71,95



**Umbra** 3152051  
Warm weiß  
3W - 190 Lumen - A+  
Edelstahl  
85 x 105 mm (HxB)  
Bohrloch 70 mm Ø  
€ 44,95



**Gavia** 4134601  
Warm weiß / weiß  
2W - 85 / 90 Lumen - A++  
Edelstahl  
112 x 96 mm (HxB)  
Einschließlich Einbauhülse  
Bohrloch 90 mm Ø  
€ 69,95



**Carbo** 4135601  
Warm weiß / weiß  
2W - 85 / 90 Lumen - A++  
Edelstahl  
112 x 96 mm (HxB)  
Einschließlich Einbauhülse  
Bohrloch 90 mm Ø  
€ 81,95

## SET



**Birch Set** 4057603  
Warm weiß  
0,5W - 10 Lumen (3x) - A+  
Edelstahl  
45 x 40 mm (HxB)  
Bohrloch 30 mm Ø  
€ 81,95



**Larch Set** 4058603  
Warm weiß  
1W - 36 Lumen (3x) - A++  
Edelstahl  
40 x 70 mm (HxB)  
Bohrloch 60 mm Ø  
€ 116,95



# Dekorations-Leuchten

# Garden Lights

12  
VOLT



**Fontana** 8009431  
Warm weiß - 1W - 20 Lumen - A  
Kunststoff - schwarz  
50 x 30 mm (HxB), slang Ø 3/4"  
€ 21,95

Die Linea 1 (Art. 7510012) ist eine Lichterkette mit 100 LEDs, mit denen Sie Ihre Bäume (z.B. Tannen in der Weihnachtszeit), Sträucher oder andere Elemente im Garten wunderschön beleuchten können.



**Linea 1** 7510012  
Warm weiß - 2W - 3 Lumen (per LED) - A++  
Kunststoff - schwarz  
10 meter (100 LEDs)  
€ 22,95



Eine schöne Atmosphäre in Ihrem Garten bringt Gemütlichkeit und ist daher beinahe unverzichtbar! Unsere Stimmungsleuchten sind ein echter Blickfang, die in jedem Garten auffallen. Bei uns finden Sie die Beleuchtung, die Sie suchen, damit Sie die gewünschte Atmosphäre in Ihrem Garten schaffen können.



**Oval 28** 2566451  
RGB/warm weiß  
2W - 52 Lumen - B  
Polyethylen - weiß  
170 x 280 mm (HxB)  
€ 62,95



**Round 30** 2574061  
RGB/warm weiß  
2W - 52 Lumen - B  
Polyethylen - weiß  
Ø 300 mm  
€ 69,95



**Round 40** 2575061  
RGB/warm weiß  
3W - 65 Lumen - B  
Polyethylen - weiß  
Ø 400 mm  
€ 105,95



**Round 50** 2576061  
RGB/warm weiß  
4W - 97 Lumen - B  
Polyethylen - weiß  
Ø 500 mm  
€ 139,95





# Zubehör

# Garden Lights

12 VOLT



## 12 Volt Transformatoren

6270011	max. 24W	€ 16,95
6210011	max. 60W	€ 42,95
6211011	max. 150W	€ 69,95

## NEU Smart



## 12 Volt Switch Plus

- 6269011 - Macht Ihren Garten SMART
- In Kombination mit der Garden Lights App
- Bluetooth
- Inklusive Wandhalterung und Erdspeiß
- € 59,95



## 12 Volt Fernbedienung + Empfänger

- 6148011 12V Fernbedienung + Empfänger, max 150W € 68,95
- 6149011 12V Empfänger, max 150W € 31,95
- 9 Gruppen (Empfänger) separat über eine Fernbedienung steuerbar (bis zu max. 150W)
- Bereich bis ca. 40 Meter (in freiem Gelände)

## Wählen Sie Ihr Garden Lights-Kabelsystem:

**System 1**

**12 Volt Hauptkabel mit festen Verbindungspunkten**

6007011	10 Meter mit 4 Anschlüssen (SPT-1, max. 120W)	€ 27,95
6008011	15 Meter mit 6 Anschlüssen (SPT-3, max. 150W)	€ 59,95

**12 Volt Verbinder**

6013011	Verbinder (SPT-1 > SPT-1)	€ 5,95
6014011	Verbinder (SPT-1 > SPT-3)	€ 5,95
6165011	Schraubverbinder SPT-1	€ 4,95
6166011	Schraubverbinder SPT-3	€ 4,95

VERBINDER Reparatur für defektes Kabel

SCHRAUBVERBINDER Leuchtenanschluss

**System 2**

**12 Volt Flex Hauptkabel**

6259011	Flex Hauptkabel 10 meter	€ 29,95
6260011	Flex Hauptkabel 25 meter	€ 67,95
6264011	Flex Hauptkabel 50 meter	€ 131,95

**12 Volt Flex Verbinder**

6261011	Female	€ 6,95
6262011	Male	€ 8,95

## 12 Volt Bewegungsmelder

- 6156011 - 3 Meter Kabel
- Schaltet sich automatisch ein bei Annäherung an den Überwachungsbereich
- Überwachungsbereich, horizontale 90° und vertikale 45° bis 5 M
- Einstellbare Schaltzeit: 20 Sek., 1 Min. oder 5 Min.
- Inklusive Wandhalter und Erdspeiß
- Max 60W
- € 45,95



## 12 Volt Hell-Dunkel-Sensor + Timer

- 6009011 - Max. 150W
- 1 Meter Kabel
- Ein/Aus
- Hell/Dunkel
- 1-9 Uhr
- € 34,95



## Universal Erdspeiß Metall

- 1363011 - Der Erdspeiß ist die ideale und praktische Lösung für eine solide Verankerung der Leuchten:
- Kolossos
- Phobos
- Titan
- Nepos
- Limosa
- Die runde Aufnahme ist 185 mm und der Erdspeiß ist 300 mm lang
- € 19,95



## Leuchtmittel

Um Ihre aktuelle Leuchtmittel zu ersetzen, finden Sie unter [www.garden-lights.com/downloads](http://www.garden-lights.com/downloads) eine Übersicht aller Leuchtmittel.



**12 Volt Verlängerungskabel**

6154011	Verlängerungskabel - 2 Meter (SPT-1)	€ 13,95
6177011	Verlängerungskabel - 2 Meter Gummi	€ 15,95
6182011	Verlängerungskabel - 5 Meter Gummi	€ 26,95
6005011	Verlängerungskabel - 6 Meter (SPT-1)	€ 17,95
6056011	Verlängerungskabel - 10 Meter (SPT-3)	€ 34,95

**Kabelverteiler**

6006011	Kabelverteiler - 15 cm (mit 3 Anschlüssen)	€ 13,95
---------	--	---------



# Garden Lights

12  
VOLT



[WWW.GARDEN-LIGHTS.COM](http://WWW.GARDEN-LIGHTS.COM)



01032021